

# Euromas ABS / PC



Детальную информацию об изделии Вы найдёте по адресу:  
[www.bopla.de](http://www.bopla.de)



- 36 размеров
- 19 различных М...V0-исполнений, в соответствии с UL 94 V0 -
- Все М-исполнения перечислены в UL File-Nr. 196 706
- Клеммы и монтаж - по запросу
- Крепёжные винты для несущих шин или монтажных плат содержатся в объёме поставки

#### Цвет:

Светло-серый, похоже на RAL 7035; специальные цвета - по запросу

#### Класс защиты:

В зависимости от модели, IP 65 или IP 66/DIN EN 60529; Для некоторых размеров, по запросу, возможен и класс IP 67

#### Материал корпуса:

АБС, поликарбонат (с УФ-стабилизацией) а также избранные размеры в исполнении из пластмассы PC UL 94 V0 (дополнительные исполнения UL 94 V0 по запросу), уплотнение CR; детали см. в Технических данных

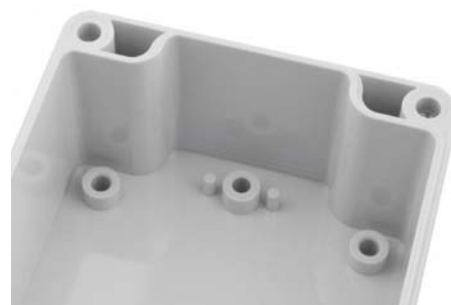
## Классический корпус из поликарбоната или из более выгодного АБС



Большие поверхности обработки и многообразные возможности монтажа для штекерных разъёмов, переключателей и клавиш.



Две различные верхние части (серая или прозрачная) позволяют применение в качестве корпуса индикации или корпуса управления.



Печатные платы можно надёжно закрепить в нижней части, используя выступы для самонарезных винтов.



С помощью винтовых каналов в нижней части или настенных накладок можно смонтировать корпус на стене.



Корпус может по запросу поставляться также с быстро закрывающимися винтами.



Опциональные шарниры позволяют просто откидывать крышки



Установленное на заводе уплотнение из вспененного материала можно для улучшения температурной устойчивости заменить на силиконовое уплотнение.

## Euromas | корпуса



Корпус, поликарбонат

Модель	№ заказа	A	B	C	a1	a2	b1	b2	b3	c1	c2	IP
M 205	02205000	52	50	35	46,4	30	44,4	28,2		10	31	66
M 205 G	02205400	52	50	35	46,4	30	44,4	28,2		10	31	66
M 206	02206000	65	50	35	59,4	43	44	27,7		10	29,5	66
M 206 G	02206200	65	50	35	59,4	43	44	27,7		10	29,5	66
M 208	02208000	98	64	36,4	89,4	74	55,4	32		9,2	29,4	66
M 210	02210000	82	80	55	75,3	56,6	73,3	36,5		15	49	66
M 210 G	02210100	82	80	55	75,3	56,6	73,3	36,5		15	49	66
M 215	02215000	120	80	55	113,3	94,5	73,3	36,5		15	49,5	66
M 215 G	02215100	120	80	55	113,3	94,5	73,3	36,5		15	49,5	66
M 216	02216000	120	80	60	113,3	94,5	73,3	36,5		20	54	66
M 216 G	02216100*	120	80	60	113,3	94,5	73,3	36,5		20	54	66
M 217	02217000	122	120	55	115,3	96,5	113,3	76,5		15	48	66
M 217 G	02217200	122	120	55	115,3	96,5	113,3	76,5		15	48	66
M 219	02219000	160	80	60	153,5	134,7	73,5	36,7		20	54	66
M 220	02220000	160	80	55	153,5	134,7	73,5	36,7		15	49	66
M 220 G	02220100	160	80	55	153,5	134,7	73,5	36,7		15	49	66
M 221	02221000	200	120	75	193	174,2	113	74,2		15	68,5	66
M 221 G	02221100	200	120	75	193	174,2	113	74,2		15	68,5	66
M 223	02223000	200	150	75	193	174	143	105		15	68,5	65
M 223 G	02223100	200	150	75	193	174	143	105		15	68,5	65
M 225	02225000	82	80	85	75	56	73	36		15	79	66
M 225 G	02225100	82	80	85	75	56	73	36		15	79	66
M 226	02226000	120	80	85	113	94	73	36		15	79,5	65
M 226 G	02226100	120	80	85	113	94	73	36		15	79,5	65
M 227	02227000	122	120	85	115	96,2	113	76,2		15	78	65
M 227 G	02227100	122	120	85	115	96,2	113	76,2		15	78	65
M 228	02228000	122	120	105	115	96,2	113	76,2		35	98,5	66
M 228 G	02228100	122	120	105	115	96,2	113	76,2		35	98,5	66
M 230	02230000	120	80	90	113	94	73	36		20	84	66
M 231	02231000	160	80	85	153	134	73	36		15	79	66
M 231 G	02231100	160	80	85	153	134	73	36		15	79	66
M 235	02235000	160	80	90	153	134	73	36		20	84	65
M 237	02237000	200	120	90	193	174,2	113	74,2		30	83,5	66
M 237 G	02237100	200	120	90	193	174,2	113	74,2		30	83,5	66
M 238	02238000	160	120	90	153	134,2	113	74,2		30	83,5	66
M 238 G	02238100	160	120	90	153	134,2	113	74,2		30	83,5	66
M 2381	02238200	160	120	75	153	134,2	113	74,2		15	68,5	65
M 2381 G	02238300	160	120	75	153	134,2	113	74,2		15	68,5	66
M 240	02240000	250	160	90	243	224	153	115	134	15	84	65
M 240 G	02240100	250	160	90	243	224	153	115	134	15	84	65
M 2401	02240200	240,3	160,3	90	233	214,7	153	116,7	134,7	15	84	66
M 2401 G	02240300	240,3	160,3	90	233	214,7	153	116,7	134,7	15	84	65
M 241	02241000	250	160	119	243	224	153	115	134	44	113	66
M 242	02242000	240,5	120	100,5	233,5	216,2	113	76,9		25	94	66
M 242 G	02242100	240,5	120	100,5	233,5	216,2	113	76,9		25	94	65
M 243	02243000	240,3	160,3	120	233	214,7	153	116,7	134,7	45	113,5	66
M 243 G	02243100	240,3	160,3	120	233	214,7	153	116,7	134,7	45	113,5	66
M 244	02244000	340	150	100	329,3	301,3	139,3	87,3		20	92,5	66
M 244 G	02244100	340	150	100	329,3	301,3	139,3	87,3		20	92,5	66
M 245	02245000	340	150	120	329,3	301,3	139,3	87,3		40	113	66

\* = поставляется по запросу

# Euromas | корпуса

Корпус, поликарбонат

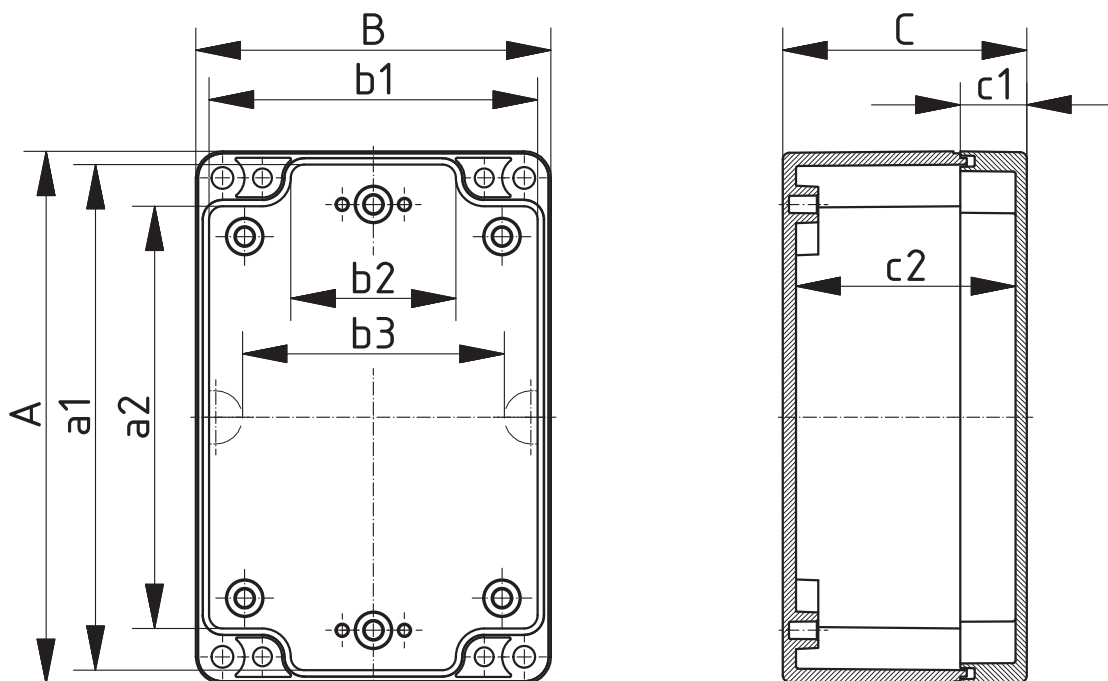
Модель	№ заказа	A	B	C	a1	a2	b1	b2	b3	c1	c2	IP
M 246	02246000	160	120	140	153	134,2	113	74,2		80	133,5	66
M 246 G	02246100	160	120	140	153	134,2	113	74,2		80	133,5	66
M 250	02250000	250	160	150	243	224	153	115	134	75	144	66
M 251	02251000	360	160	100	351,7	333,7	151,7	113,7	134,7	25	93,5	66
M 252	02252000	300	230	65	293,1	274,1	223,1	186,1	204,1	10	58,5	65
M 253	02253000	300	230	85	293,1	274,1	223,1	186,1	204,1	30	78,5	65
M 253 G	02253100	300	230	85	293,1	274,1	223,1	186,1	204,1	30	78,5	66
M 254	02254000	300	230	110	293,1	274,1	223,1	186,1	204,1	55	103,5	65
M 254 G	02254100	300	230	110	293,1	274,1	223,1	186,1	204,1	55	103,5	66
M 255	02255000	360	200	149,5	350,3	318,3	190,3	138,3	159,3	49,5	142	66
M 255 G	02255100	360	200	149,5	350,3	318,3	190,3	138,3	159,3	49,5	142	65



Объём поставки: Верхняя и нижняя часть, винты крышки из V2A, самонарезные винты для монтажных упоров

Указание: G = исполнение с прозрачной крышкой.

IP = класс защиты по DIN EN 60529



Дополнительную оснастку см в конце главы.

Z-2503224

## Euromas | корпуса



### Корпус, АБС

Модель	№ заказа	A	B	C	a1	a2	b1	b2	b3	c1	c2	IP
T 205	03205000	52	50	35	46,4	30	44,4	28,2		10	31	66
T 205 SV	03205400*	52	50	35	46,4	30	44,4	28,2		10	31	65
T 206	03206000	65	50	35	59,4	43	44	27,7		10	29,5	66
T 206 SV	03206400*	65	50	35	59,4	43	44	27,7		10	29,5	65
T 208	03208000	98	64	36,4	89,4	74	55,4	32		9,2	29,4	66
T 208 SV	03208400*	98	64	36,4	89,4	74	55,4	32		9,2	29,4	65
T 210	03210000	82	80	55	75,3	56,6	73,3	36,5		15	49	66
T 210 SV	03210400*	82	80	55	75,3	56,6	73,3	36,5		15	49	65
T 215	03215000	120	80	55	113,3	94,5	73,3	36,5		15	49,5	66
T 215 SV	03215400*	120	80	55	113,3	94,5	73,3	36,5		15	49,5	65
T 216	03216000	120	80	60	113,3	94,5	73,3	36,5		20	54	66
T 216 SV	03216400*	120	80	60	113,3	94,5	73,3	36,5		20	54	65
T 217	03217000	122	120	55	115,3	96,5	113,3	76,5		15	48	65
T 217 SV	03217400*	122	120	55	115,3	96,5	113,3	76,5		15	48	65
T 219	03219000	160	80	60	153,5	134,7	73,5	36,7		20	54	66
T 219 SV	03219400*	160	80	60	153,5	134,7	73,5	36,7		20	54	65
T 220	03220000	160	80	55	153,5	134,7	73,5	36,7		15	49	66
T 220 SV	03220400*	160	80	55	153,5	134,7	73,5	36,7		15	49	65
T 221	03221000	200	120	75	193	174,2	113	74,2		15	68,5	66
T 221 SV	03221400*	200	120	75	193	174,2	113	74,2		15	68,5	65
T 223	03223000	200	150	75	193	174	143	105		15	68,5	65
T 223 SV	03223400*	200	150	75	193	174	143	105		15	68,5	65
T 225	03225000	82	80	85	75	56	73	36		15	79	66
T 225 SV	03225400*	82	80	85	75	56	73	36		15	79	65
T 226	03226000	120	80	85	113	94	73	36		15	79,5	65
T 226 SV	03226400*	120	80	85	113	94	73	36		15	79,5	65
T 227	03227000	122	120	85	115	96,2	113	76,2		15	78	66
T 227 SV	03227400*	122	120	85	115	96,2	113	76,2		15	78	65
T 228	03228000	122	120	105	115	96,2	113	76,2		35	98,5	66
T 230	03230000	120	80	90	113	94	73	36		20	84	66
T 230 SV	03230400*	120	80	90	113	94	73	36		20	84	65
T 231	03231000	160	80	85	153	134	73	36		15	79	66
T 231 SV	03231400*	160	80	85	153	134	73	36		15	79	65
T 235	03235000	160	80	90	153	134	73	36		20	84	66
T 235 SV	03235400*	160	80	90	153	134	73	36		20	84	65
T 237	03237000	200	120	90	193	174,2	113	74,2		30	83,5	66
T 237 SV	03237400*	200	120	90	193	174,2	113	74,2		30	83,5	65
T 238	03238000	160	120	90	153	134,2	113	74,2		30	83,5	66
T 238 SV	03238400*	160	120	90	153	134,2	113	74,2		30	83,5	65
T 2381	03238200	160	120	75	153	134,2	113	74,2		15	68,5	66
T 240	03240000	250	160	90	243	224	153	115	134	15	84	65
T 240 SV	03240400*	250	160	90	243	224	153	115	134	15	84	65
T 2401	03240200	240,3	160,3	90	233	214,7	153	116,7	134,7	15	84	66
T 2401 SV	03240240*	240,3	160,3	90	233	214,7	153	116,7	134,7	15	84	65
T 241	03241000	250	160	119	243	224	153	115	134	44	113	66
T 241 SV	03241400*	250	160	119	243	224	153	115	134	44	113	65
T 242	03242000	240,5	120	100,5	233,5	216,2	113	76,9		25	94	66
T 242 SV	03242400*	240,5	120	100,5	233,5	216,2	113	76,9		25	94	65
T 243	03243000	240,3	160,3	120	233	214,7	153	116,7	134,7	45	113,5	66
T 243 SV	03243400*	240,3	160,3	120	233	214,7	153	116,7	134,7	45	113,5	65

\* = поставляется по запросу

# Euromas | корпуса

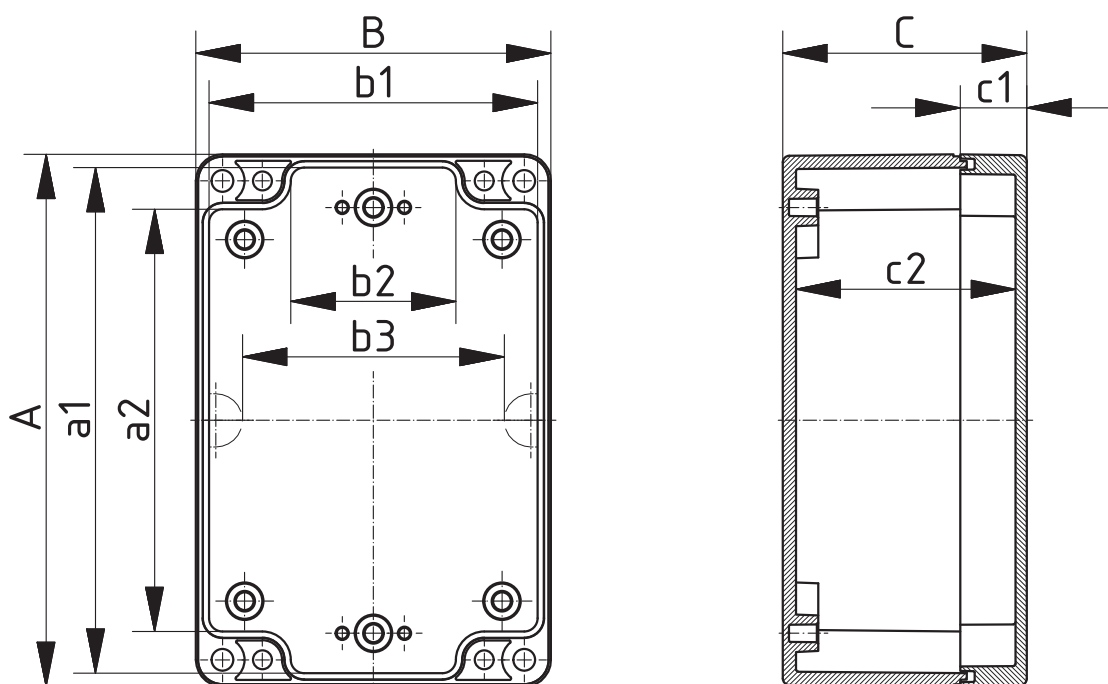
## Корпус, АБС

Модель	№ заказа	A	B	C	a1	a2	b1	b2	b3	c1	c2	IP
T 244	03244000	340	150	100	329,3	301,3	139,3	87,3		20	92,5	65
T 245	03245000	340	150	120	329,3	301,3	139,3	87,3		40	113	66
T 246	03246000	160	120	140	153	134,2	113	74,2		80	133,5	66
T 250	03250000	250	160	150	243	224	153	115	134	75	144	66
T 251	03251000	360	160	100	351,7	333,7	151,7	113,7	134,7	25	93,5	66
T 251 SV	03251400*	360	160	100	351,7	333,7	151,7	113,7	134,7	25	93,5	65
T 253	03253000	300	230	85	293,1	274,1	223,1	186,1	204,1	30	78,5	65
T 253 SV	03253400*	300	230	85	293,1	274,1	223,1	186,1	204,1	30	78,5	65
T 254	03254000	300	230	110	293,1	274,1	223,1	186,1	204,1	55	103,5	65
T 254 SV	03254400*	300	230	110	293,1	274,1	223,1	186,1	204,1	55	103,5	65
T 255	03255000	360	200	149,5	350,3	318,3	190,3	138,3	159,3	49,5	142	66
T 255 SV	03255400*	360	200	149,5	350,3	318,3	190,3	138,3	159,3	49,5	142	65
T 260	03260000	360	400	150	350,3	318,3	390,3	338,3	358,3	50	142	66

Объём поставки: Верхняя и нижняя часть, винты крышки из V2A, самонарезные винты для монтажных упоров

Указание: SV = исполнение с быстросействующим затвором.

IP = класс защиты по DIN EN 60529



Дополнительную оснастку см в конце главы.

Z-2503224

## Euromas | корпуса



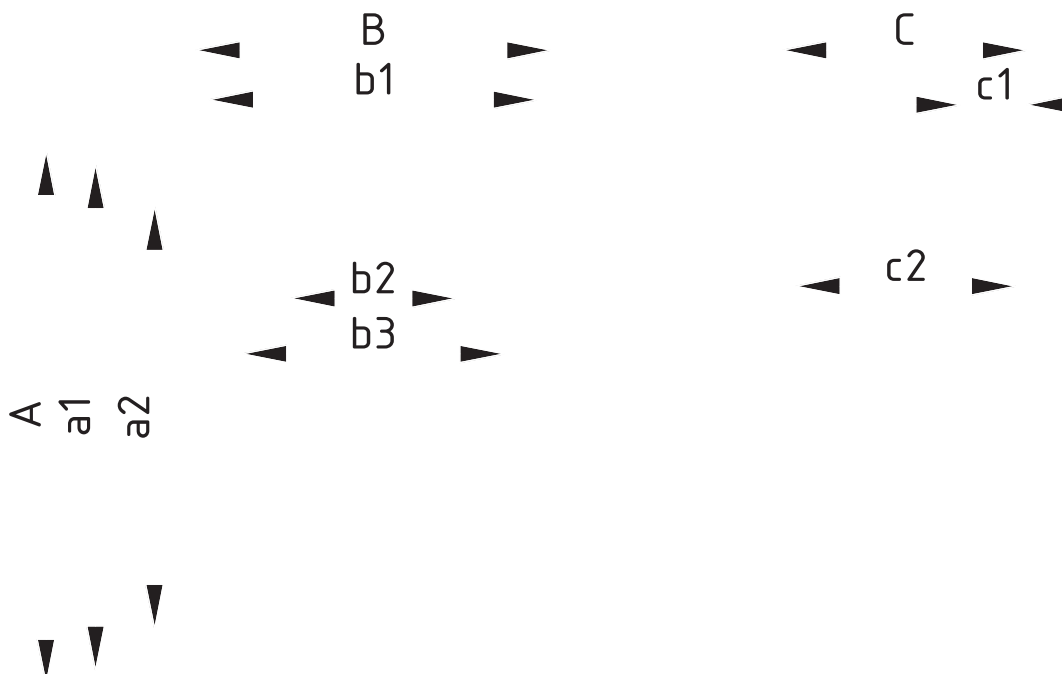
Корпус, поликарбонат V0

Модель	№ заказа	A	B	C	a1	a2	b1	b2	b3	c1	c2	IP
M 205-V0	02205094	52	50	35	46,4	30	44,4	28,2		10	31	66
M 206-V0	02206094	65	50	35	59,4	43	44	27,7		10	29,5	66
M 208-V0	02208094	98	64	36,4	89,4	74	55,4	32		9,2	29,4	66
M 210-V0	02210094	82	80	55	75,3	56,6	73,3	36,5		15	49	66
M 215-V0	02215094	120	80	55	113,3	94,5	73,3	36,5		15	49,5	66
M 217-V0	02217094	122	120	55	115,3	96,5	113,3	76,5		15	48	66
M 220-V0	02220094	160	80	55	153,5	134,7	73,5	36,7		15	49	66
M 221-V0	02221094	200	120	75	193	174,2	113	74,2		15	68,5	66
M 223-V0	02223094	200	150	75	193	174	143	105		15	68,5	65
M 225-V0	02225094	82	80	85	75	56	73	36		15	79	66
M 226-V0	02226094	120	80	85	113	94	73	36		15	79,5	65
M 227-V0	02227094	122	120	85	115	96,2	113	76,2		15	78	65
M 228-V0	02228094	122	120	105	115	96,2	113	76,2		35	98,5	66
M 231-V0	02231094	160	80	85	153	134	73	36		15	79	66
M 237-V0	02237094	200	120	90	193	174,2	113	74,2		30	83,5	66
M 238-V0	02238094	160	120	90	153	134,2	113	74,2		30	83,5	66
M 2401-V0	02240294	240,3	160,3	90	233	214,7	153	116,7	134,7	15	84	66
M 242-V0	02242094	240,5	120	100,5	233,5	216,2	113	76,9		25	94	66
M 255-V0	02255094	360	200	149,5	350,3	318,3	190,3	138,3	159,3	49,5	142	66

Объём поставки: Верхняя и нижняя часть, винты крышки из V2A, самонарезные винты для монтажных упоров

Указание: V0 = исполнение с материалом корпуса UL 94 V0.

IP = класс защиты по DIN EN 60529



## Euromas - дополнительная оснастка

Монтажные платы, бумаголит, у модели 260 - сталь

Модель	№ заказа	Указание
M	22000100	Для EM/ET 205, M/T 205
M	22000200	Для EM/ET 206, M/T 206
M	22000300	Для EM/ET 210, EM/ET 225, M/T 210, M/T 225
M	22000400	Для EM/ET 215, M/T 215-216, M/T 226, M/T 230
M	22000500	Для EM/ET 217, EM/ET 227, M/T 217, M/T 227-228
M	22000600	Для EM/ET 220, EM/ET 231, M/T 219-220, M/T 231-235
M	22000700	Для EM/ET 221, EM/ET 237, M/T 221, M/T 237
M	22000800	Для EM/ET 223, M/T 223
M	22000900	Для EM/ET 239-241, M/T 240, M/T 241, M/T 250
M	22001000	Для M/T 2401, M/T 243
M	22001100	Для EM/ET 238, M/T 238, M/T 2381, M/T 246
M	22001200	Для EM/ET 242, M/T 242
M	22001300	Для M/T 244-245
M	22001400	Для M/T 251
M	22001500	Для M/T 252-254
M	22001600	Для M/T 255
M	22001610	Для T 260

Объём поставки: 1 монтажная плата



Винты с накатанной головкой

Модель	№ заказа	Указание
RD	22003100	Для M/T 210-215, M/T 217, M/T 220-227, M/T 231
RD	22003200	Для M/T 240-2401
RD	22003310	Для M/T 241, M/T 2381, M/T 243

Объём поставки: 1 комплект, подходящий к одному корпусу

Указание: Не использовать для корпусов с быстродействующим затвором.



Резиновые ножки, вставляемые

Модель	№ заказа	Указание
F	22003300	Для M/T 208-260

Объём поставки: 4 штуки



Силиконовое уплотнение крышки

Модель	№ заказа	Указание
SIL	22003500	Для M/T 210, M/T 225
SIL	22003600	Для M/T 215, M/T 216, M/T 226, M/T 230
SIL	22003700	Для M/T 217, M/T 227-228
SIL	22003800	Для M/T 219-220, M/T 231-235
SIL	22003900	Для M/T 221, M/T 237
SIL	22004100	Для M/T 240, M/T 241, M/T 250
SIL	22004200	Для M/T 2401, M/T 243
SIL	22004300	Для M/T 238, M/T 246
SIL	22004400	Для M/T 242
SIL	22004500	Для M/T 244-245
SIL	22004600	Для M/T 251
SIL	22004700	Для M/T 252-254
SIL	22004800	Для M/T 255
SIL	22005500	Для M/T 223

Объём поставки: 1 уплотнение





## Euromas - дополнительная оснастка

Настенные накладки, привинчиваются с задней стороны, поликарбонат



Модель	№ заказа	Указание
WL	22004900	Для М/Т 210-243, М/Т 246-253

Объём поставки: 4 штуки

Несущие шины, DIN EN 60715 TH 15



Модель	№ заказа	Указание
TS 15	22001800	Для М/Т 205
TS 15	22001710	Для М/Т 206
TS 15	22001700	Для М/Т 210, М/Т 225
TS 15	22001900	Для М/Т 215-217, М/Т 226-230
TS 15	22002000	Для М/Т 219-220, М/Т 231-235, М/Т 238, М/Т 2381, М/Т 246, Р 325
TS 15	22002100	Для М/Т 221-223, М/Т 237
TS 15	22002402	Для М/Т 240-243, М/Т 2401, М/Т 250
TS 15	22002720	Для М/Т 244-245
TS 15	22002820	Для М/Т 251
TS 15	22002920	Для М/Т 252-254

Объём поставки: 1 несущая шина

Несущие шины, DIN EN 60715 G 32



Модель	№ заказа	Указание
TS 32	22001701	Для М/Т 210, М/Т 225, Р 305, Р 326
TS 32	22002010	Для М/Т 219-220, М/Т 231-235, М/Т 238, М/Т 2381, М/Т 246, Р 316, Р 325
TS 32	22002110	Для М/Т 221-223, М/Т 237
TS 32	22002300	Для М/Т 240, М/Т 241, М/Т 250
TS 32	22002400	Для М/Т 2401, М/Т 242-243
TS 32	22002700	Для М/Т 244-245
TS 32	22002800	Для М/Т 251
TS 32	22002900	Для М/Т 252-254
TS 32	22002950	Для М/Т 255
TS 32	22002960	Для Т 260

Объём поставки: 1 несущая шина

Несущие шины, DIN EN 60715 TH 35



Модель	№ заказа	Указание
TS 35	22001702	Для М/Т 210, М/Т 225, Р 305, Р 326
TS 35	22001910	Для М/Т 215-217, М/Т 226-230
TS 35	22002020	Для М/Т 219-220, М/Т 231-235, М/Т 238, М/Т 2381, М/Т 246, Р 316, Р 325
TS 35	22002115	Для М/Т 221-223, М/Т 237
TS 35	22002310	Для М/Т 240, М/Т 241, М/Т 250
TS 35	22002401	Для М/Т 2401, М/Т 242-243
TS 35	22002710	Для М/Т 244-245
TS 35	22002810	Для М/Т 251
TS 35	22002910	Для М/Т 252, 253, 254
TS 35	22002951	Для М/Т 255

Объём поставки: 1 несущая шина

## Euromas - дополнительная оснастка

### Резьбовые втулки для монтажных упоров

Модель	№ заказа	Указание
DODGE M3x6,5	<b>59002810</b>	ND = 4,0 x 6,5
DODGE M4x9,5	<b>59002820</b>	ND = 5,4 x 9,5

Объём поставки: 1 штука

Указание: При монтаже вдвинуть втулку на упор до основания, затем осадить штифтом распорную плиту.



### комплект шарниров

Модель	№ заказа
SchM	<b>22006000</b>

Объём поставки: 1 комплект шарниров (поликарбонат)

Указание: Может использоваться, начиная с высоты крышки 15 мм. Механическая обработка и монтаж - по запросу.

